



## La Inteligencia de Negocio (Business Intelligence)

La inteligencia de negocio es el proceso mediante el cual las empresas reúnen datos, los analizan, y vuelven a aplicar el resultado con el fin de aprovechar mejor su propio modelo y mejorar su rendimiento desde un punto de vista estratégico y operativo.

Cuando una empresa desea mejorar su productividad es obligatorio que considere factores como la vigilancia de sus procesos de producción, la optimización de costes, la fidelización de clientes y la optimización de sus tiempos de respuesta ante los cambios a los que nos somete un mercado tan competitivo como el actual. En este proceso de vigía, cambio y reacción es cuando la

### Ventajas de la Inteligencia de Negocio

- **Control de los costes**, al tener una sola solución que permite manejar fácilmente los distintos programas que se encuentran en los diferentes departamentos de su compañía.
- **Mejora de la colaboración y la calidad de las decisiones**, facilitando el acceso a la información en todos los niveles de la organización.
- **Orienta las soluciones tecnológicas hacia el usuario**, porque reduce los tiempos de aprendizaje mediante el uso de herramientas de uso cotidiano.
- **Proporciona una profunda visión del negocio** a través de un sistema integrado de usos: Scorecards, Tableros de instrumentos, Informes, Minería de Datos, y Almacenamiento Analítico.
- **Asiste a los ejecutivos para planear y pronosticar el trabajo**, presentando una descripción común de los procesos del negocio de una compañía.

Inteligencia de Negocio juega un factor fundamental ya que las herramientas que la componen nos ayudan a verificar la situación actual y el futuro comportamiento según las condiciones del mercado.

La razón por la que la Inteligencia de Negocio ayuda en este proceso es porque actúa de acuerdo con un método científico. Esto significa que se basa en los datos en lugar de en simples conjeturas. Estos datos son recolectados usando formas justas, exactas e imparciales, organizándolos de una manera lógica con el fin de producir los mejores resultados.

### La solución

La oferta de Inteligencia de Negocio de Nextel Engineering se basa en la potente plataforma de Inteligencia de Negocio de Microsoft SQL Server, en la difusión hacia el público (interno o externo) a través de Microsoft Office Sharepoint Server, y en la publicación de resultados a través de Microsoft PerformancePoint. Este enfoque completo e integrado permite crear y poner en marcha aplicaciones potentes de inteligencia de negocio dentro de su organización, manteniendo bajo control los costes.



Nextel Engineering ha sido nombrado por Microsoft "mejor partner en la categoría Business Intelligence" durante la XIV Edición del Fórum para Grandes Organizaciones organizado por el fabricante. Nextel Engineering ha desarrollado con tecnología Microsoft una sencilla solución de Business Intelligence, que facilita referencias en aplicaciones críticas y de productividad de negocio, motivo por el cual, Microsoft ha decidido otorgarle esta distinción.

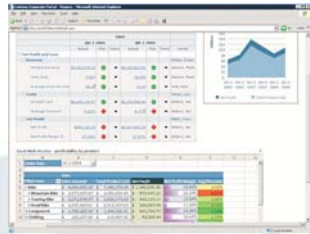
El Fórum para Grandes Organizaciones es el punto de encuentro más importante entre Microsoft y las mayores empresas de nuestro país. Durante tres días, la compañía explicó las principales novedades tecnológicas que ofrece a las Grandes Corporaciones para ayudarles a mejorar su productividad y su capacidad de innovación para el futuro. En su decimocuarta edición, Microsoft reunió en Budapest a más de 150 directivos de Tecnologías de la Información y las Comunicaciones de las mayores empresas españolas de distintos sectores, como Industria, Banca y Seguros o Telecomunicaciones.

Esta solución tiene como características:

- **Conectar a los usuarios con información eficaz,** ya que facilita a los que toman las decisiones el acceso y el análisis de la información, en cualquier momento y en cualquier lugar. La información actualizada está disponible en donde trabajan, colaboran y toman decisiones los usuarios, ya sea en el escritorio o en Web.

- **Dar atribuciones a los empleados.** Cuando los datos analíticos están disponibles y se comprenden, los empleados pueden actuar fácilmente para mejorar el rendimiento y admitir la estrategia empresarial global. La solución incluye tarjetas de puntuación sólidas y dinámicas, herramientas de análisis y generación de informes para que todos los integrantes de la compañía puedan tomar mejores decisiones y de una forma más rápida.

- **Simplifica la colaboración y el uso compartido,** mediante el empleo de tecnologías de colaboración de Microsoft. La total integración con Microsoft Office SharePoint Server 2007 le permite compartir fácilmente la información en un entorno Web administrado y con la seguridad mejorada para los compañeros, los clientes y los socios. También dispone de una ubicación central para supervisar los principales indicadores, obtener acceso a los informes, analizar los datos y compartir documentos.



- **Ayuda a analizar y comprender en profundidad.** Como se basa en Office System y SQL Server, permite una comprensión en profundidad mediante el uso de herramientas familiares y de fácil uso. Cuando se puede tener acceso a la información y es fácil interactuar con ella, agregando datos para su análisis, realizando cálculos y profundizando más, los usuarios pueden analizar y evaluar la información para tomar decisiones con más fundamentos y con total comprensión.

- **Alinea la estrategia,** porque le permite establecer objetivos, supervisar el rendimiento, realizar análisis de grupos tomar decisiones con más fundamentos que apoyen la estrategia empresarial global. Los administradores pueden establecer fácilmente líneas de responsabilidad en un mapa de estrategia y los empleados pueden sintonizar sus propios objetivos con los corporativos.

- **Usabilidad y Bajas necesidades de Formación,** como esta solución utiliza Office 2007 se garantiza su total integración con herramientas que el usuario conoce y utiliza de forma cotidiana como ser Excel, Visio, Word y PowerPoint. Además permite buscar, entregar y colaborar mediante el uso de SharePoint Server.

- **Proporciona análisis e informes complejos.** Gracias a la utilización de PerformancePoint se cuenta con la posibilidad de definir potentes tarjetas de puntuación, informes, gráficos, diagramas y análisis con un mínimo esfuerzo, lo que se traduce en un fácil seguimiento de los indicadores respecto a los objetivos clave. La comprensión y el análisis de las relaciones entre los indicadores y los objetivos corporativos en tiempo real permiten una comprensión más profunda del funcionamiento actual del negocio, no al final del mes, del trimestre o del año, cuando ya es demasiado tarde para actuar y modificar el rendimiento.

- **Integración.** El motor de base de datos cuenta con sus propios servicios de integración, lo que hace transparente para el usuario el origen y la ubicación de la información, haciéndola disponible en un Portal unificado y amigable, incorporando la información desde múltiples plataformas si fuera necesario (por ej. otros portales Web, Microsoft Exchange Server, Lotus Notes, etc.)

